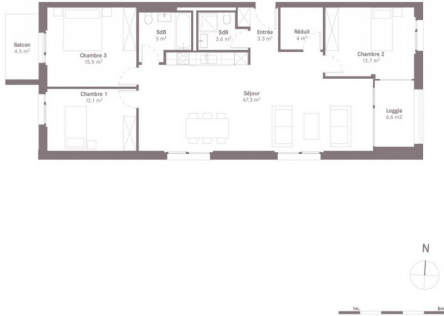




Coronavirus: Ihre Gesundheit liegt uns am Herzen. Bitte folgen Sie den Empfehlungen des Bundes



4.5 Zimmer, 104 m²

«OASSIS - Appartements à louer au centre de Lausanne»

CHF 2'511.—

Standort

Ch. des Lentillères
1023 Crissier, VD



Hauptangaben

Gemeinde	Crissier
Wohnfläche	104 m ²
Stockwerk	4. Stockwerk
Verfügbarkeit	Auf Anfrage

Preis

Bruttomiete (Monat)	CHF 2'511.—
Nebenkosten (Monat)	CHF 131.—
Nettomiete (Monat)	CHF 2'380.—

Beschreibung

Le nouveau quartier OASSIS à Crissier vous propose 454 appartements à la location, du 1.5 au 4.5 pièces. Des logements de qualité au bénéfice de standards de construction élevés et offrant de généreux espaces de vie.

Les intéressés peuvent en outre recevoir des propositions d'ameublement, en partenariat avec un designer d'intérieur.

Pour plus d'informations : www.oassis.ch

OASSIS est un quartier mixte, innovant et durable, parfaitement adapté au milieu urbain. Il disposera de généreux espaces verts aménagés, de jardins potagers sur les toits et de 1650 de panneaux solaires pour une production d'énergie locale et éco-responsable. Le quartier accueillera également des enseignes commerciales (restauration, services et bureaux), un pavillon public, une crèche et une résidence senior.

OASSIS est idéalement situé à proximité de toutes commodités : établissements scolaires, arrêt de bus des transports publics lausannois, axes autoroutiers, centres commerciaux.

Plans et prix: www.oassis.ch/location
Livraison prévue : printemps/été 2020

Portes ouvertes le samedi 15 juin, inscription ==> <https://oassis.ch/portes-ouvertes>

Grössenangaben

Stockwerk	4. Stockwerk
-----------	--------------

Merkmale

Neubau	✓
Baujahr	2019

Inserat

ImmoScout24-Code	5860914
------------------	---------

Besichtigungskontakt

Mallory FOLLET

 058 219 01 79

Anbieter

Régie du Rhône SA

Mallory FOLLET

Chemin de Pallin 6

1009 PULLY

Geschäft  058 219 00 00